

การศึกษาการให้บริการรถโดยสารประจำทางสาธารณะ กรณีศึกษาเมืองภูเก็ต
A Study of Public Bus Service : A Case of Phuket City

สุเมธี เจริญธรรม¹ ประเมศวร์ เหลือเทพ²

^{1,2}ภาควิชาวิศวกรรมโยธา คณะวิศวกรรมศาสตร์ มหาวิทยาลัยสงขลานครินทร์

Prince of Songkla University

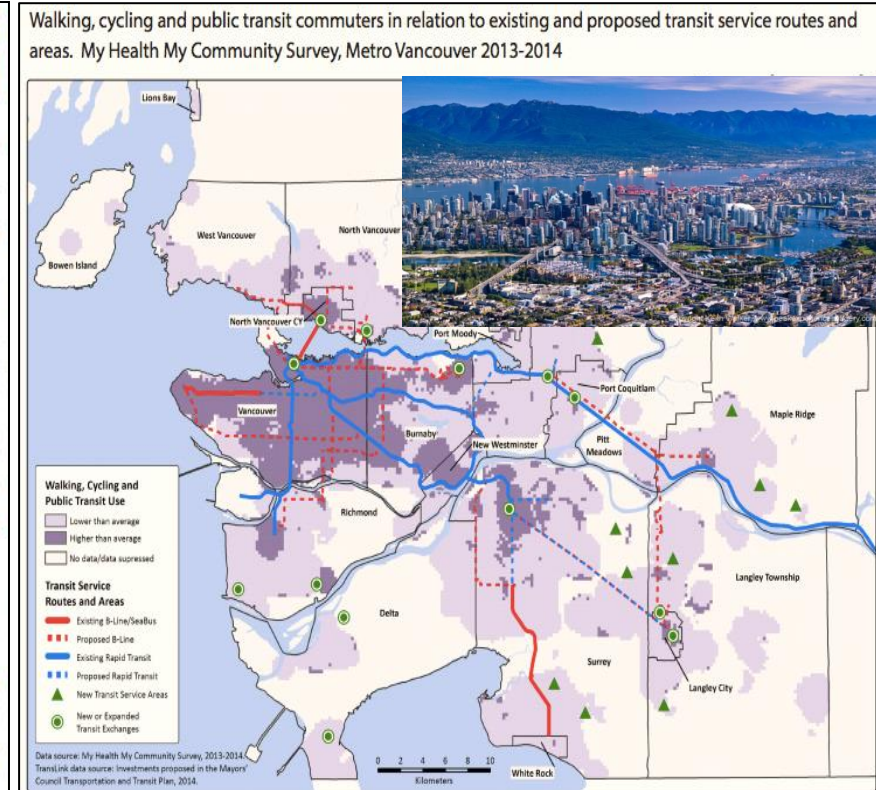
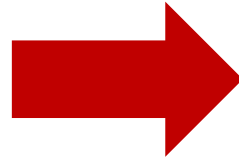
มหาวิทยาลัยสงขลานครินทร์



หัวข้อนำเสนอ

- บทนำ
- วัตถุประสงค์
- วิธีการศึกษา
- พื้นที่ศึกษา
- ผลการศึกษา
- สรุปผลการศึกษาและข้อเสนอแนะ

บทนำ

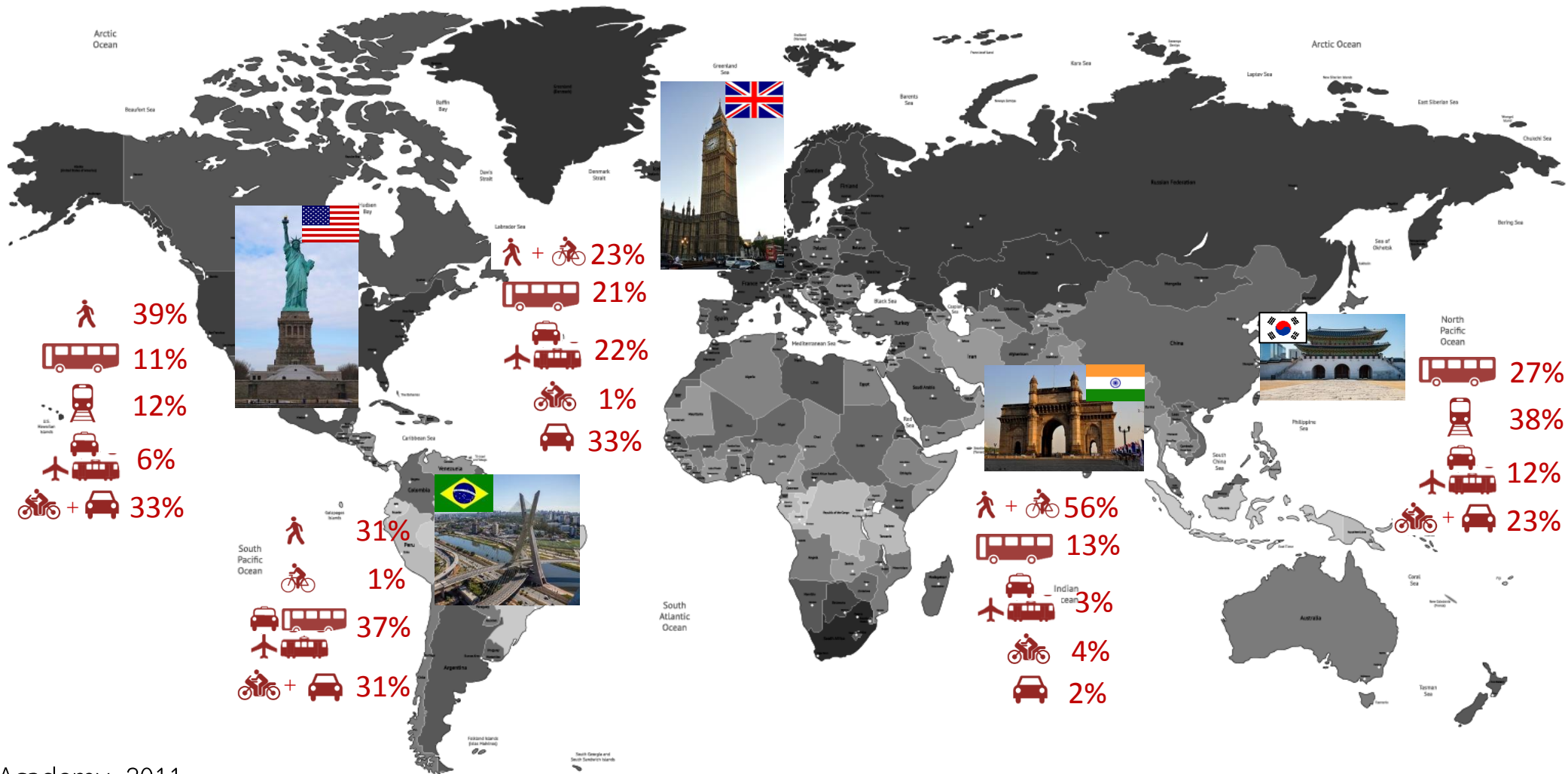


ที่มา: Council Transportation and Transit Plan, 2014

- ระบบขนส่งสาธารณะมีความสำคัญต่อการพัฒนาเมือง เศรษฐกิจและสังคม
- ช่วยเพิ่มการเดินทางให้มากขึ้น

บทนำ (ต่อ)

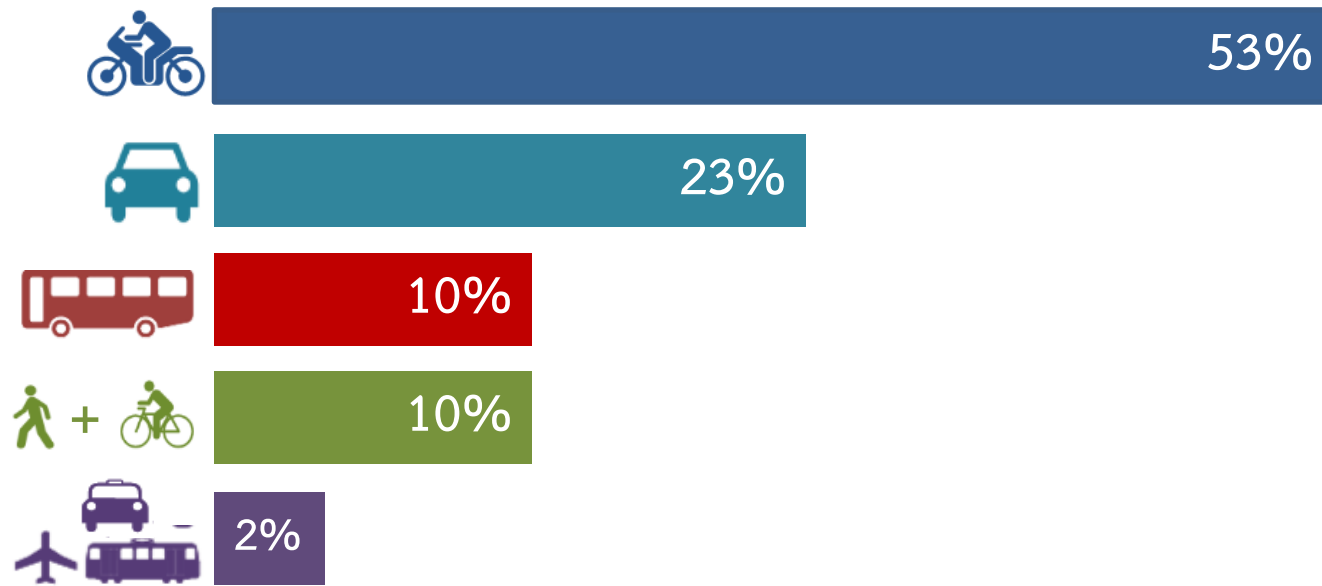
■ สัดส่วนการเดินทางหลายๆ เมืองในต่างประเทศ



ที่มา: LTA Academy, 2011

บทนำ (ต่อ)

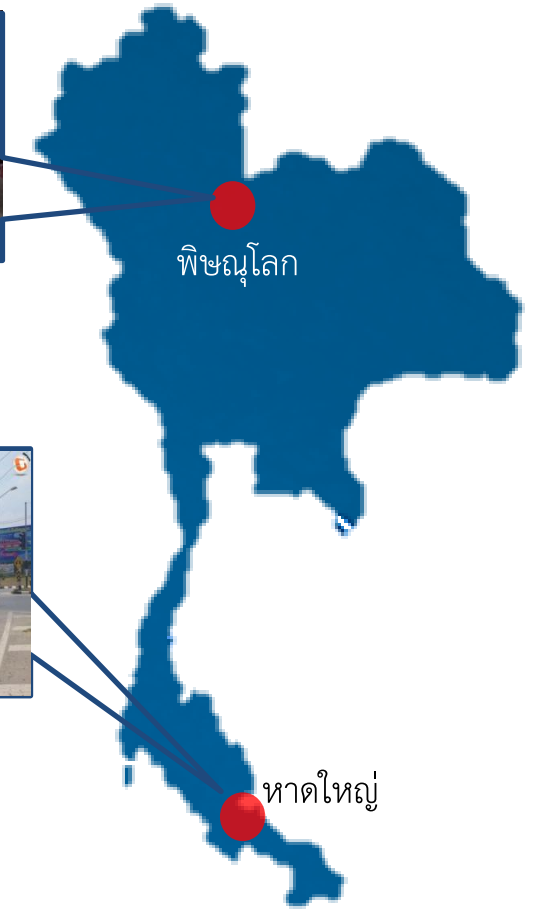
- สัดส่วนการเดินทาง 32 เมืองภูมิภาคในประเทศไทย



ที่มา: เจนสิริศักดิ์ , 2549

- อีกทั้งคุณภาพและประสิทธิภาพการบริการไม่ดีเท่าที่ควร

- ส่งผลต่อการบริการระบบขนส่งสาธารณะ เช่น สภาพรถเก่า ค่าโดยสารแพง บริการไม่ประจำเส้นทาง



บทนำ (ต่อ)

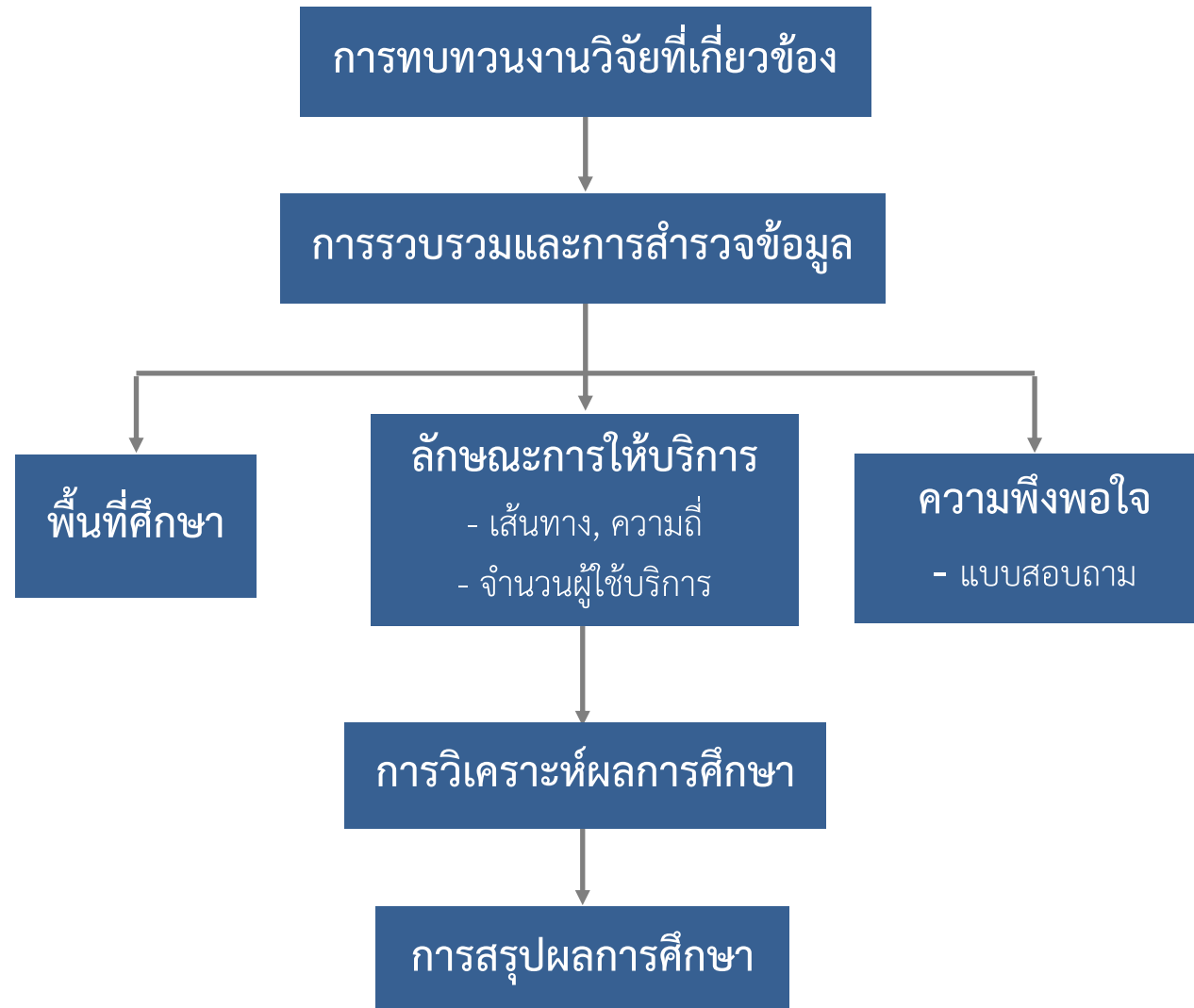


- แต่มี ภูเก็ต ประสบความสำเร็จการบริหารจัดการรถโดยสารประจำทาง (รถโพท้องถิ่น)
- เป็นความท้าทาย ถอดแบบการให้บริการรถโดยสาร
- เพื่อเป็นแนวทางด้านการให้บริการรถโดยสารประจำทางสำหรับเมืองอื่นๆ ต่อไป

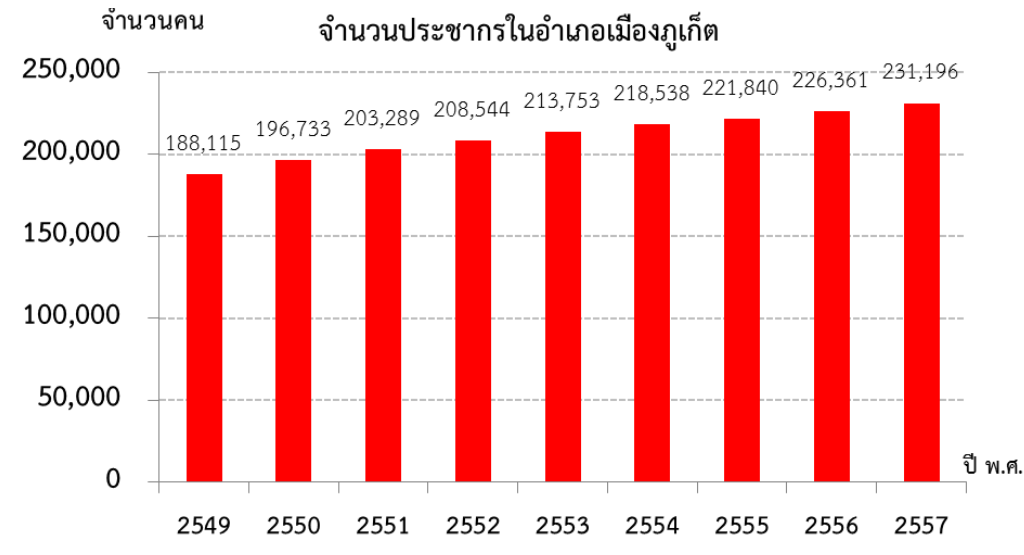
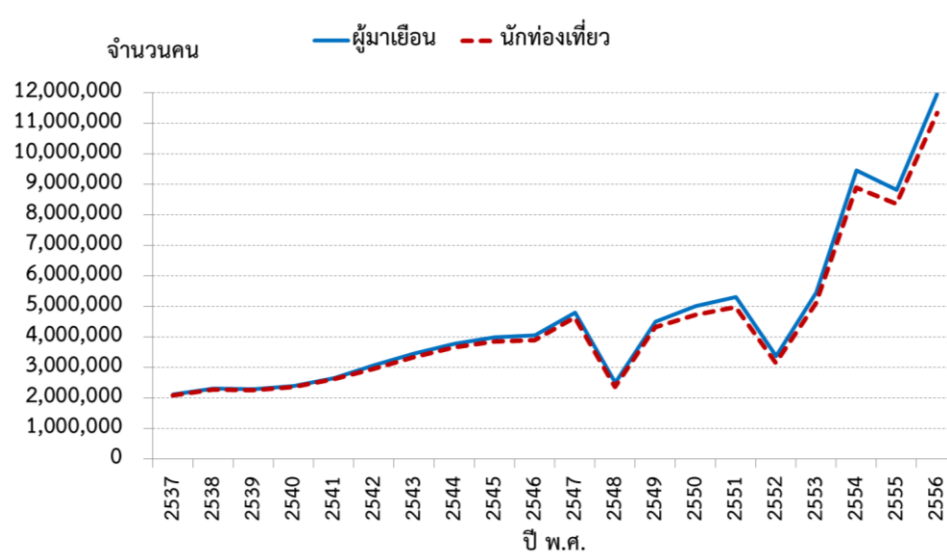
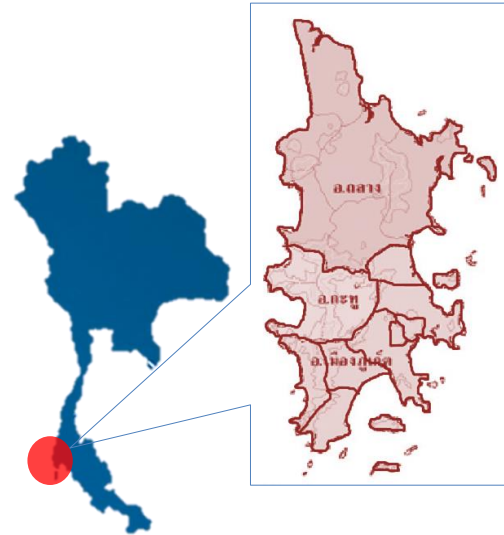
วัตถุประสงค์

- เพื่อศึกษาการให้บริการรถโดยสารประจำทาง (รถโพถ้อง) ในเมืองภูเก็ต
- เพื่อศึกษาความพึงพอใจของผู้ใช้บริการรถโดยสารประจำทาง ผลจากการศึกษาใช้ในการปรับปรุงการให้บริการรถโดยสารประจำทาง

วิธีการศึกษา



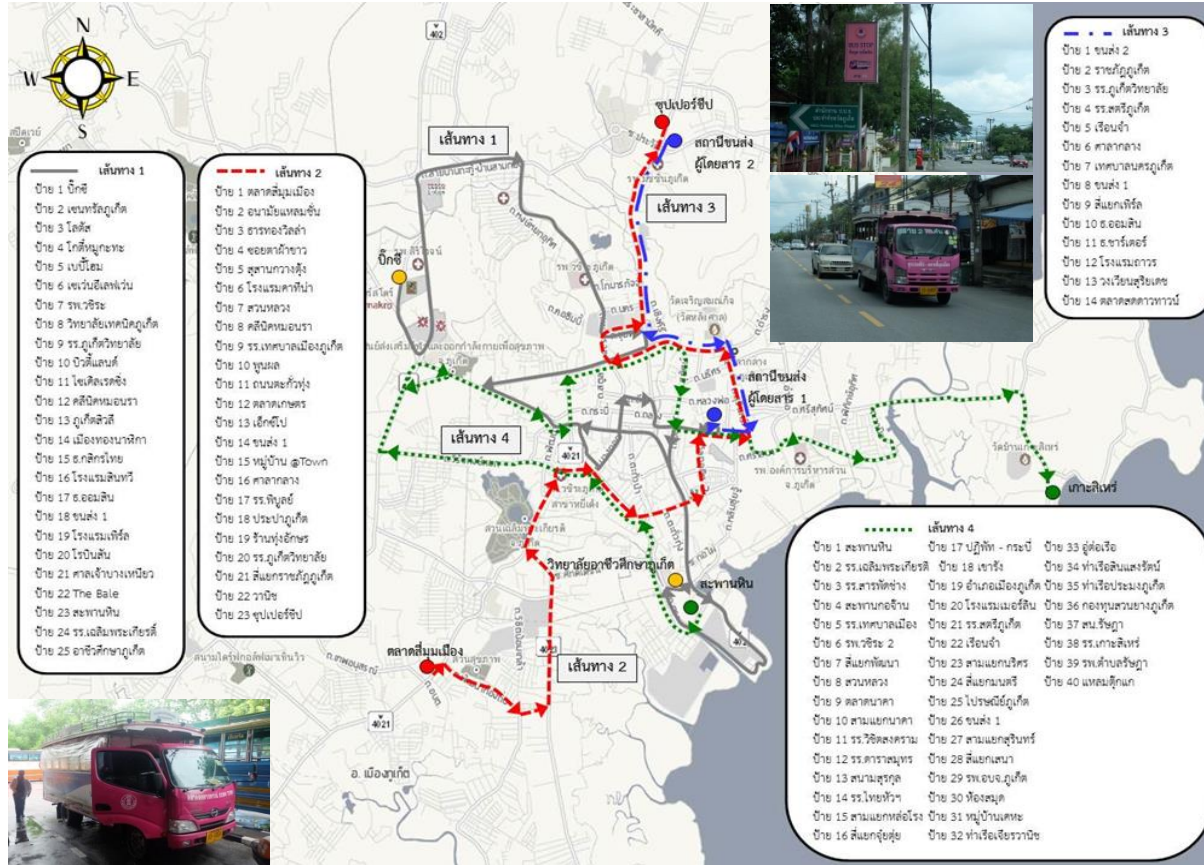
พื้นที่ศึกษา



- อำเภอเมืองภูเก็ต ได้แก่ ตำบลเกาะแก้ว ตำบลฉลอง ตำบลวิชิต ตำบลรัชฎา ตำบลราไวย์ ตำบลกะรน ตำบลตลาดเหนือ ตำบลตลาดใหญ่

ผลการศึกษาและการอภิปราย

- เส้นทางรถโดยสารประจำทางสาธารณะ ความถี่และจำนวนรถโดยสาร

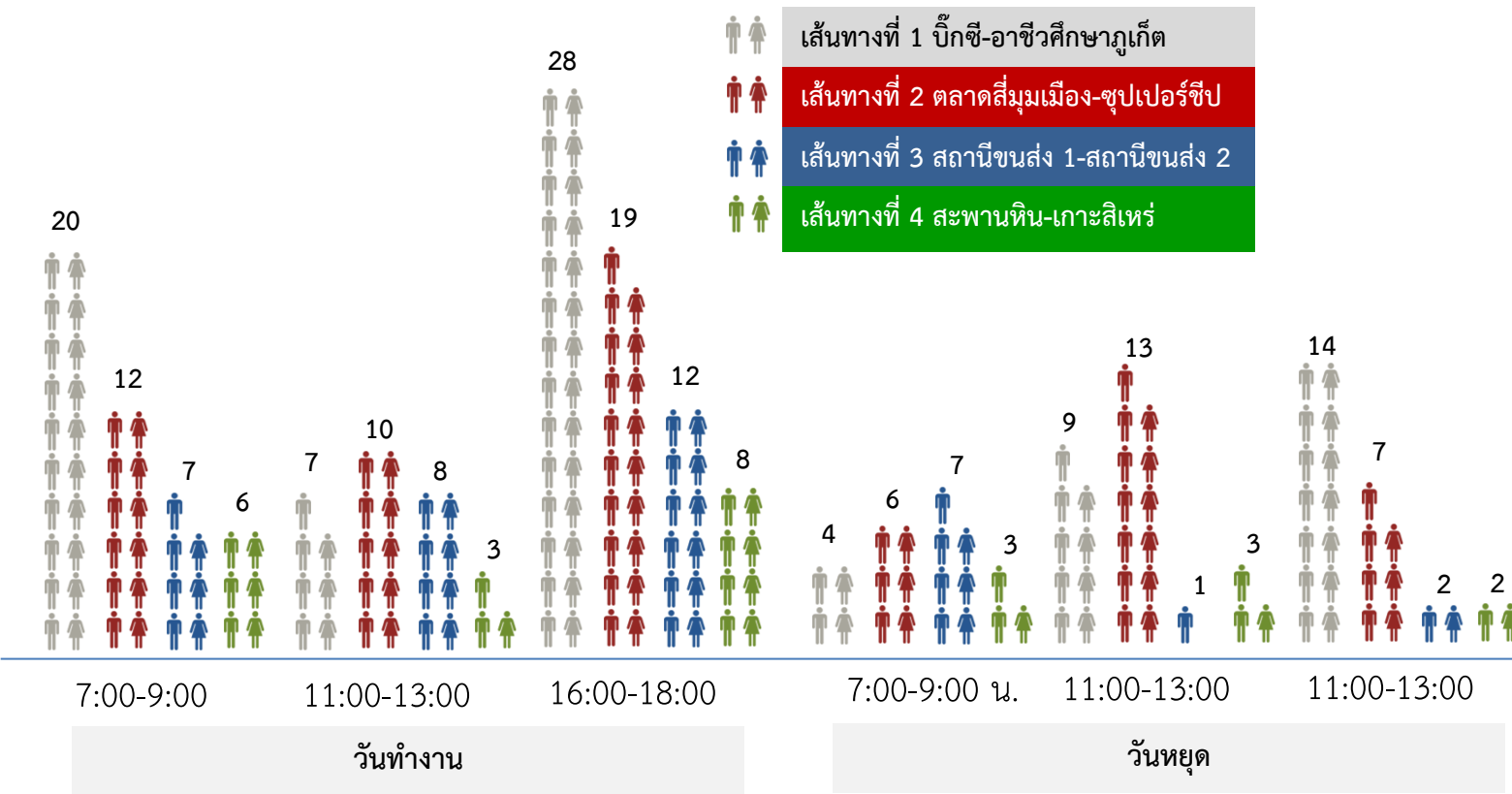


<p>เส้นทางที่ 1 บิซึ-อาชีวศึกษาภูเก็ต</p>	<p>49 เที่ยว/วัน</p> <p>7 คัน</p>
<p>เส้นทางที่ 2 ตลาดสี่มุมเมือง-ซูเปอร์ซีป</p>	<p>49 เที่ยว/วัน</p> <p>7 คัน</p>
<p>เส้นทางที่ 3 ขนส่ง 1-ขนส่ง 2</p>	<p>48 เที่ยว/วัน</p> <p>4 คัน</p>
<p>เส้นทางที่ 4 สะพานหิน-เกาะสินทร์</p>	<p>49 เที่ยว/วัน</p> <p>7 คัน</p>

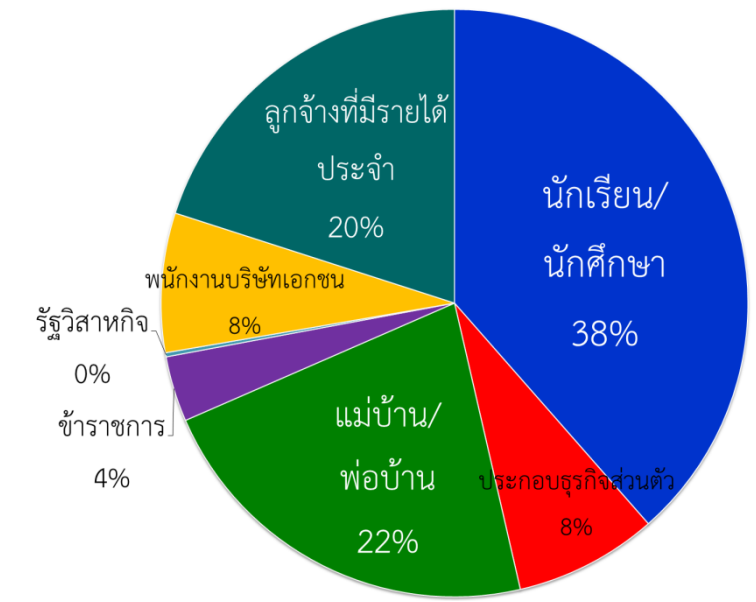
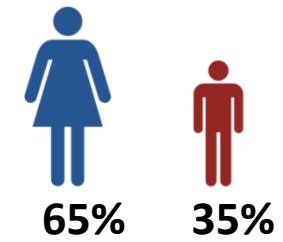
- ความถี่ และจำนวนรถ สามารถรองรับความต้องการเดินทาง การบริการที่มีประสิทธิภาพ

ผลการศึกษาและการอภิปราย

■ จำนวนผู้ใช้บริการรถโดยสารประจำทาง วันทำงานและวันหยุด

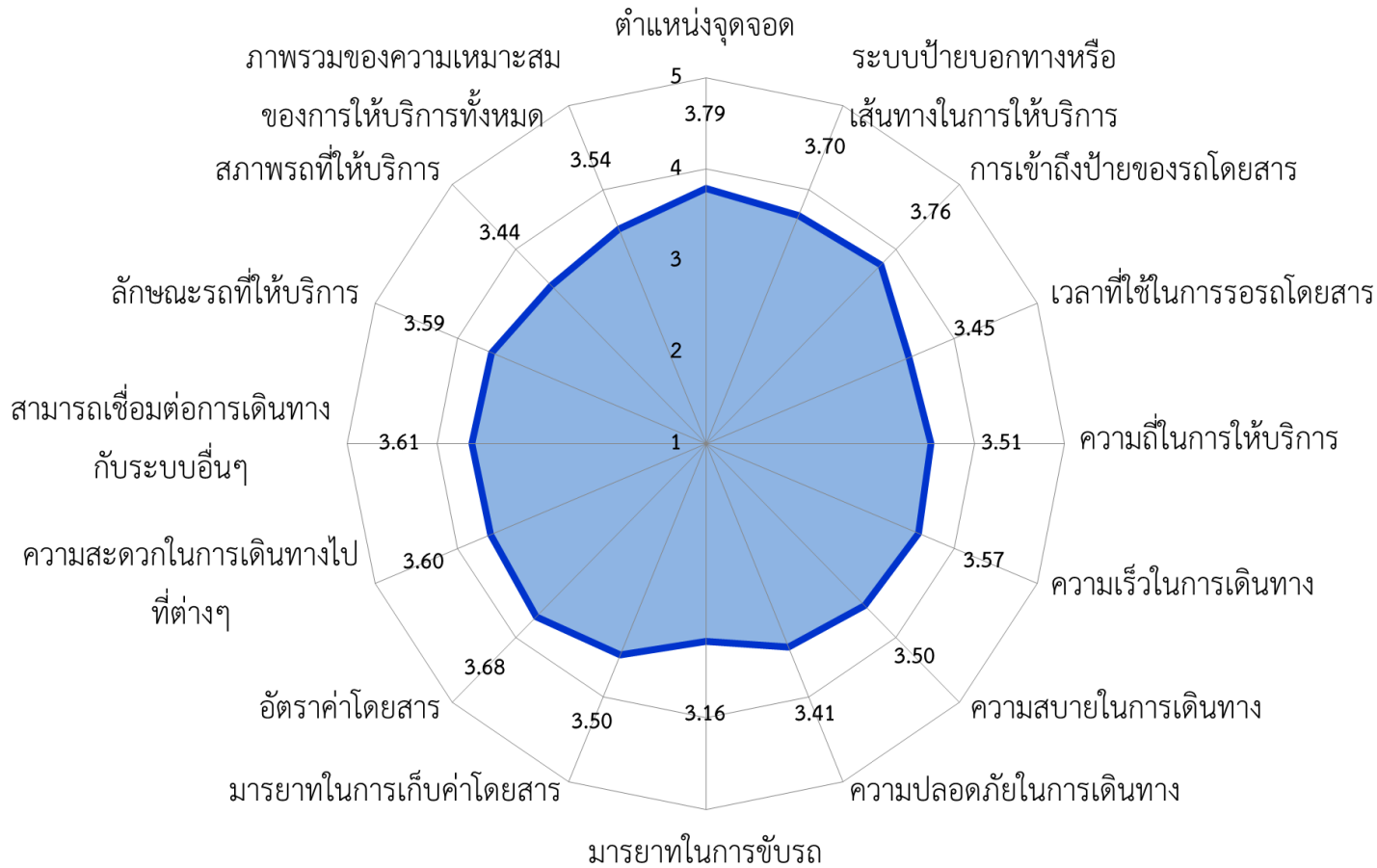


สัดส่วนผู้ใช้บริการจำแนกตามเพศ



ผลการศึกษาและการอภิปราย

■ คะแนนความพึงพอใจเฉลี่ยของผู้ใช้บริการรถโดยสารประจำทาง



ค่าเฉลี่ย



ผลการศึกษาและการอภิปราย

ข้อเสนอแนะเพิ่มเติมจากผู้ให้บริการ

- ควรประชาสัมพันธ์ รณรงค์ ให้คนหันมาใช้บริการให้มากขึ้น



- ไม่ควรติดป้ายหยุดรถ บริเวณทางแยก



- ควรมีหลังคาคลุมให้คนที่มารอบริเวณป้ายหยุด



- ควรมีบัตรโดยสารแบบรายเดือน หรือรายสัปดาห์ ผู้ใช้บริการเป็นประจำ



- ควรมีมาตรการเก็บค่าโดยสารจากนักเรียน เช่น คิดครึ่งราคาของราคาเต็ม



สรุปผลการศึกษาและข้อเสนอแนะ

สรุปผลการศึกษา

- ความถี่ จำนวนรถโดยสาร ที่เพียงพอทำให้สามารถบริการจัดการเดินรถได้มีประสิทธิภาพ รองรับความต้องการเดินทาง
- ผู้โดยสารมีความพึงพอใจมากต่อ ภาพรวมการให้บริการ ตำแหน่งจุดจอด การเข้าถึงป้ายหยุดรถ และป้ายบอกเส้นทาง ให้บริการ
- การมีระบบรถโดยสารประจำทางสาธารณะที่ดี ช่วยขนคนแทนการขนรถ (ส่วนตัว) ช่วยลดปัญหาจราจร
- ต้องได้รับความร่วมมือจากผู้ใช้บริการ ผู้ร่วมทาง เป็นพลังนำไปสู่การพัฒนา ระบบขนส่งสาธารณะให้มีประสิทธิภาพ

ข้อเสนอแนะ

- ควรศึกษาเพิ่มเติมประเด็น การบริหารจัดการองค์กร หน่วยงานรับผิดชอบ และประเด็นทางการเงิน
- ควรนำเทคโนโลยีมาประยุกต์ร่วมกับงานวิจัย



ขอบคุณครับ